

平成31年度 入園説明資料

そらまめ保育園 お花茶屋駅前

株式会社 ブルーム



次第

◆保育所の概要

◆保育所の方針

◆保育内容

◆保育料金

◆その他

◆園長

プロフィール

- ピアノを弾くことが大好きです
楽譜をみないで弾いています
- かわいいエプロンを集めたり
しています。



運営会社 株式会社 ブルーム 代表取締役 山崎 厚子

そらまめ保育園 お花茶屋駅前 施設長（園長先生）島田 永子

園長を勤めさせていただきます 島田です。
子ども達 一人ひとりの笑顔があふれ、成長を引き出せる保育をして参ります。
また保護者の皆様との連携を大切に安心してあずけられる保育園にして行きたいと思っております。

◆保育所の概要

葛飾区お花茶屋1-19-5

TEL 03-5647-7077

施設概要

定員59名

受入年齢生後57日から就学前(5歳児)

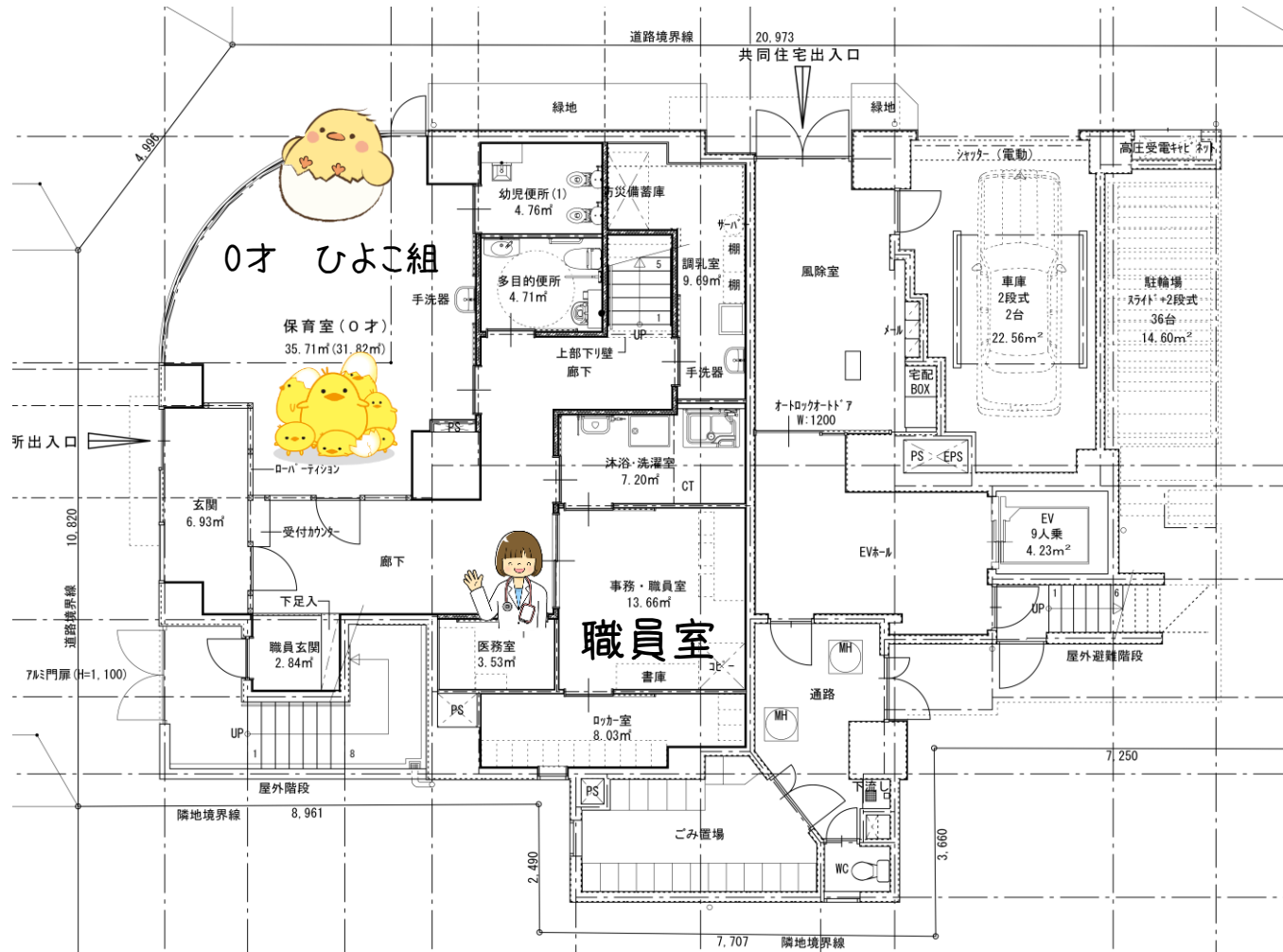
0才	1才	2才	3才	4才	5才
9名	10名	10名	10名	10名	10名

◆案内図

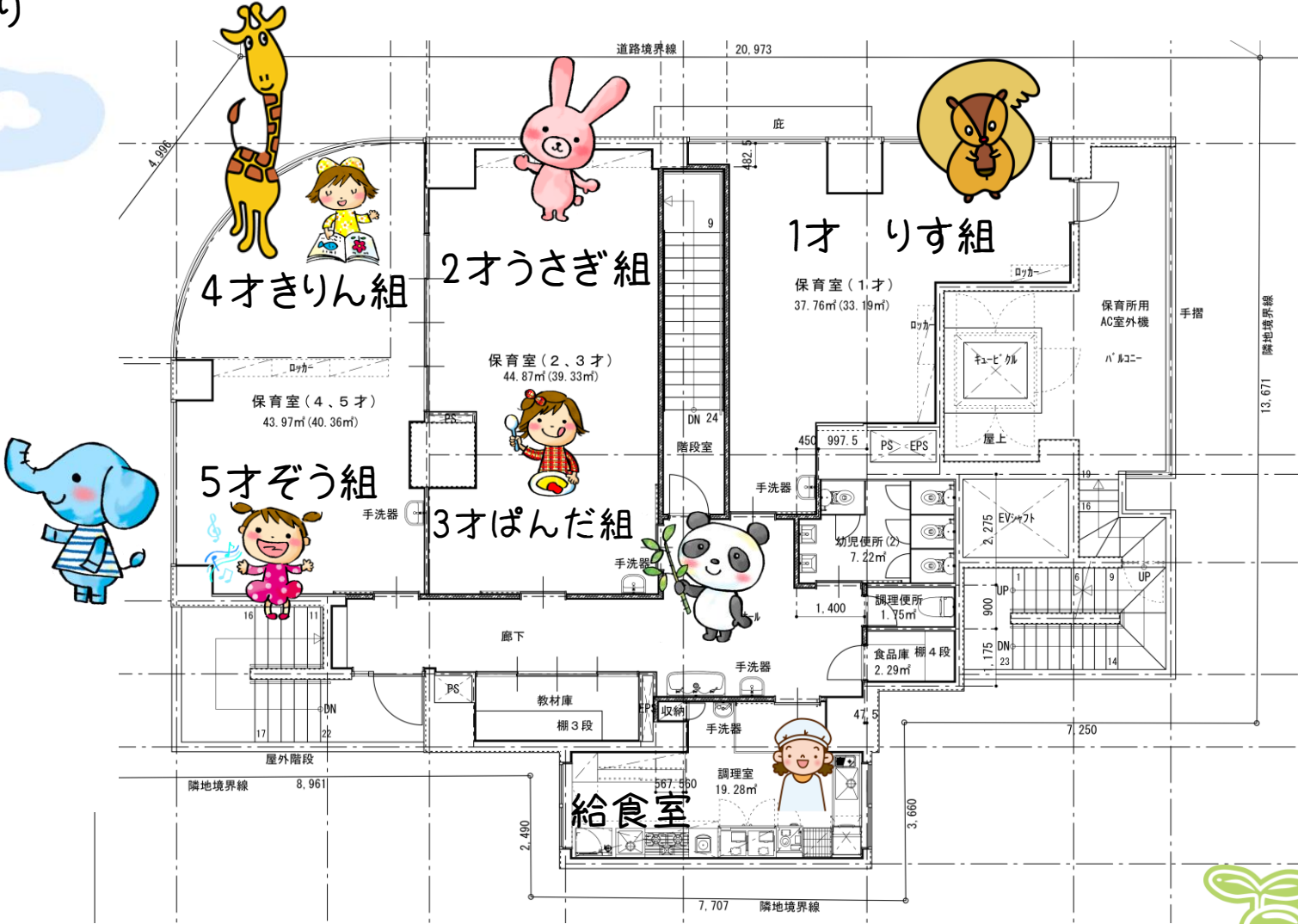


京成本線 お花茶屋駅 徒歩2分

◆ほいくえんの間取り



◆ほいくえんの間取り



◆ほいくえんの写真



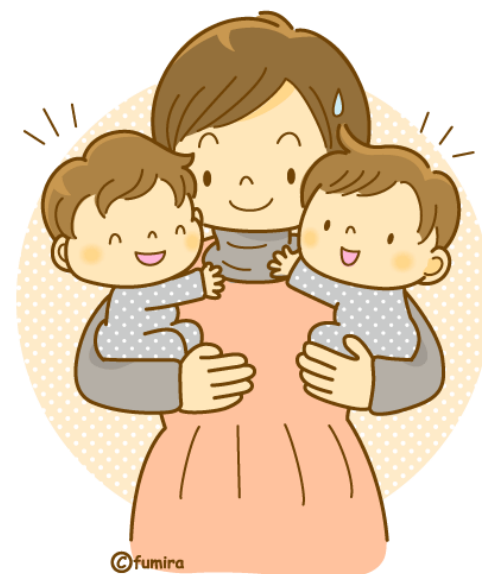
◆保育所の方針

保育理念

- ・一人ひとりの個性を大切にし、気持ちをしっかり受け止めながら、養護・教育の一体化を図る。
- ・家庭との連携を図りながら生涯にわたる人間形成の基礎を培うことを目指す。

保育方針

- ・健康でよく遊べる子
- ・思いやりのある子
- ・物事をよく考えてやってみる子
- ・自分の気持ちを素直に表現できる子
- ・感情豊かな子



特色

保育士だけでなく音楽講師、英語教師、体操講師等の専門の教員により、子ども達への豊かな保育を行います。内容、回数は未定です。

◆保育内容

保育時間、休園日

開園時間	月曜から金曜	7時～21時
	土曜日	7時～21時
保育標準時間認定を受けた方の利用可能時間	7時～18時	
保育短時間認定を受けた方の利用可能時間	8時～16時	
延長保育時間（標準時間の場合）	18時～21時	
延長保育時間（短時間の場合）	7時～8時 16時～21時	
休園日	日曜・祝日・年末年始 (12月29日～1月3日)	

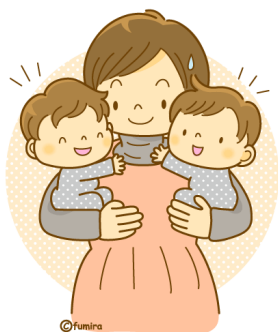
延長保育料に関しまして

月極め 4,000円 (21時まで)

月極め 2,000円 (20時まで)

時間利用 1時間 500円
()

利用料金は直接 園までお支払下さいませ



デイリープログラム

0～2歳未満児

時間	0～2歳	3～5歳
7:00	開園・早朝保育	開園・早朝保育
	順次登園	順次登園
9:00	登園完了	登園完了
	自由遊び・片付け	自由遊び・片付け
	朝の会	朝の会
9:20	おやつ	排泄
	排泄	活動準備
9:30	活動準備	一斉活動
9:40	一斉活動	
	入室・手洗い	
	排泄	
11:00	昼食	入室・手洗い
	排泄	排泄
11:30	午睡	昼食
		歯磨き・排泄
14:30	起床・排泄	起床・排泄
15:00	おやつ	おやつ
15:30	帰りの会	帰りの会
	自由遊び	自由遊び
17:00	順次降園	順次降園
	延長保育	延長保育
21:00	閉園	閉園

◆給食

給食については、委託となりますが、栄養士の指導の下、子ども達の栄養、食べやすさなどを考慮し献立を立てています。

アレルギーに関しては、基本除去食となりますので、代替食は出来兼ねます
ただし、小麦、大豆などの非常に対応が難しく除去食では、
対応できない場合は、お弁当持参とさせていただきます。

※母乳の預かりは出来兼ねますので、ご了承下さい。



◆年間行事

年間行事予定

- 入園式
- 夏祭り
- 保育参観・保護者会・個人面談
- 運動会
- 発表会
- 遠足
- 卒園式



毎月行う行事

- 誕生会
- 季節の行事
- 発育測定
- 避難訓練



◆保護者負担金とその他

年間実費負担金

補食代金・・・1回	100円
夕食代金・・・1食	300円
親子バス遠足・・・	6,000円程度（人数、場所等による）

保健衛生対策

薬の預かりについて

原則的には、薬はあずかりません。

抗生剤などの場合は、主治医に保育園にかよっている旨を伝え回数や時間をずらしてもらえようにご相談ください。

※風邪薬、鼻炎、中耳炎等の薬は基本的にはお預かりできません。

病気・怪我などについて

毎朝お子様の健康状態を観察し、いつもと違う様子が見られた時は必要に応じて受診し、医師の指示に従ってください。伝染病疾患の場合は、決められた期間あるいは、医師の判断により集団生活が可能となるまでは、登園を控えて下さい。

万が一怪我をした場合や発熱・嘔吐等お子様に健康上の異常が見られた場合は、緊急連絡先へご連絡致します。38度以上の熱があった場合は、家庭保育をお願い致します。

尚、症状等が悪化し、園での対応が難しいと判断した場合は、病院へ連れていきます。その場合は、保護者の方にご連絡させていただきます



朝来たらぴっとタッチ

◆安全・安心

登園・降園 システム
(とうえん・こうえん)

安全対策

セキュリティーについて
室内外に防犯カメラを設置する予定です。

セントラル警備保障が入る予定です。

避難場所・・・お花茶屋公園まで避難します。

避難訓練・・・毎月行います。

不審者対応・・・お迎えは原則保護者の方、祖父母等とさせていただきます。
他の方の迎えの場合は、免許書等で名前の確認等をさせていただきますので、
ご理解、ご協力の程よろしくお願いいたします。



帰りも ぴっとタッチ

緊急時は先生がいっせいにメールも瞬時にできる



ママと赤ちゃんに安心さ



◆赤ちゃんのお昼寝を見守る
SIDSセンサー



◆子ども対応可能なAED 完備

◆×E

お問合せ先

そらまめ保育園 お花茶屋駅前
〒124-0003 葛飾区お花茶屋1-19-5
TEL 03-5647-7077 FAX 03-5647-7085

そらまめ 本部 事務局
〒272-0034 市川市市川1-7-6 愛愛ビル6F
TEL 047-702-8900 FAX 047-702-8901